

RCU45

RCU45

ESPECIFICAÇÕES TÉCNICAS

RCU45



44.6 cv | EU Stage V

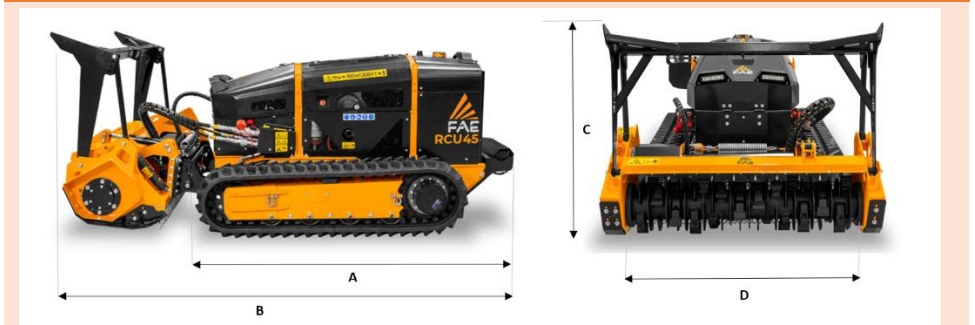
EQUIPAMENTO BASE

Motor YANMAR 3TNV86CT turbo-alimentado	Tapetes de borracha de perfil alto e sistema de roletes
Sistema de pós-tratamento DOC / DPF	Sistema de controlo de carga
Transmissão hidrostática e acessórios	Ventilador do radiador proporcional e reversível
Circuito hidráulico auxiliar para acessórios	Joysticks ergonómicos
Placa de fixação	Ecrã LCD a cores de 4,3" no comando à distância
Refrigerador combinado de alumínio com alhetas anti-entupimento	Bateria dupla para o comando e carregador de bateria integrado
Sistema flutuante	Luzes de trabalho LED

DADOS TÉCNICOS

Circuito fechado hidrostático	Pressão máx. 290 Bar
Circuito fechado do acessório	Caudal máx. 62L/min - Pressão máx. 290 bar
Circuito aberto	AUX 1 Caudal máx. 20L/min - Pressão máx. 150 bar
	AUX 2 Caudal máx. 30L/min - Pressão máx. 150 bar
Capacidade de elevação	Peso máximo suportado: 450 kg no centro de gravidade. Altura: 270 mm a partir do solo. Comprimento: 350 mm da placa de fixação. Largura no eixo central da unidade de controlo remoto.
Capacidade do tanque de óleo hidráulico	25 L
Capacidade do tanque de combustível	31 L
Rastos de borracha	Passo de 72 mm - largura de 250 mm - perfil alto
Rolos inferiores	4+4 HD - Flange dupla
Grupo de tensionamento	Roda guia de flange simples - Sistema de tensionamento automático
Voltagem	12 V
Velocidade máxima de avanço	4.9 km/h (modo L) / 7.5 km/h (modo H)
Velocidade reversa máxima	4.9 km/h (modo L) / 7.5 km/h (modo H)
Capacidade de nivelamento	55°
Peso operacional	1 320 kg (equipamento base com rastos de borracha)
Pressão sobre o solo	0,26 kg/cm ² (equipamento base / rastos de borracha padrão / BLO/RCU45-125)

DIMENSÕES (mm)



A – Comprimento total sem acessórios	1 970	C – Altura máxima	1 120
B – Comprimento de transporte com BLO-RCU	3 090	D – Largura total	1 300

OPCIONAIS

Guincho elétrico traseiro para recuperação
Biodiesel

CONTROLO REMOTO PROFISSIONAL



O controlo remoto ergonómico com um grande ecrã de 4,3" facilita a gestão de todas as funções do veículo e da cabeça.

Teclas de função personalizáveis pelo utilizador.

Frequência de transmissão de 2,4 GHz.

FORESTCORTE MÁQUINAS, S.A.

Telef. (+351) 256 920 010 E-mail: geral@forestcortemaquinas.pt Site www.maquinasflorestais.com
Rua dos Pousadinhos nº297, Zona Industrial das Lameiradas, 4540-423 Mansores, Arouca – PORTUGAL

ACESSÓRIOS

BL0/RCU45-125

PML/RCU45-130



Tipo de cabeça	Triturador	Triturador de martelos oscilantes
Largura de trabalho (mm)	1 240	1 316
Largura total (mm)	1 451	1 448
Peso (kg)	400	300
Diâmetro do rotor (mm)	310	360
Profundidade máxima de trabalho (mm)	100	50
Nº de lâminas BL/MINI	24	-
Nº de dentes C/3/MINI	24	-
Nº de manguais Y/2	-	22+22
Nº de martelos PML	-	22
Dentes / Lâminas / Manguais / Martelos	Rotor tipo BL	
	 Lâmina BL/MINI (S)	 C/3/MINI (O)
	Rotor tipo PML	
	 Y/2 (S)	 PML (O)

(S) = STANDARD

(O) = OPCIONAL